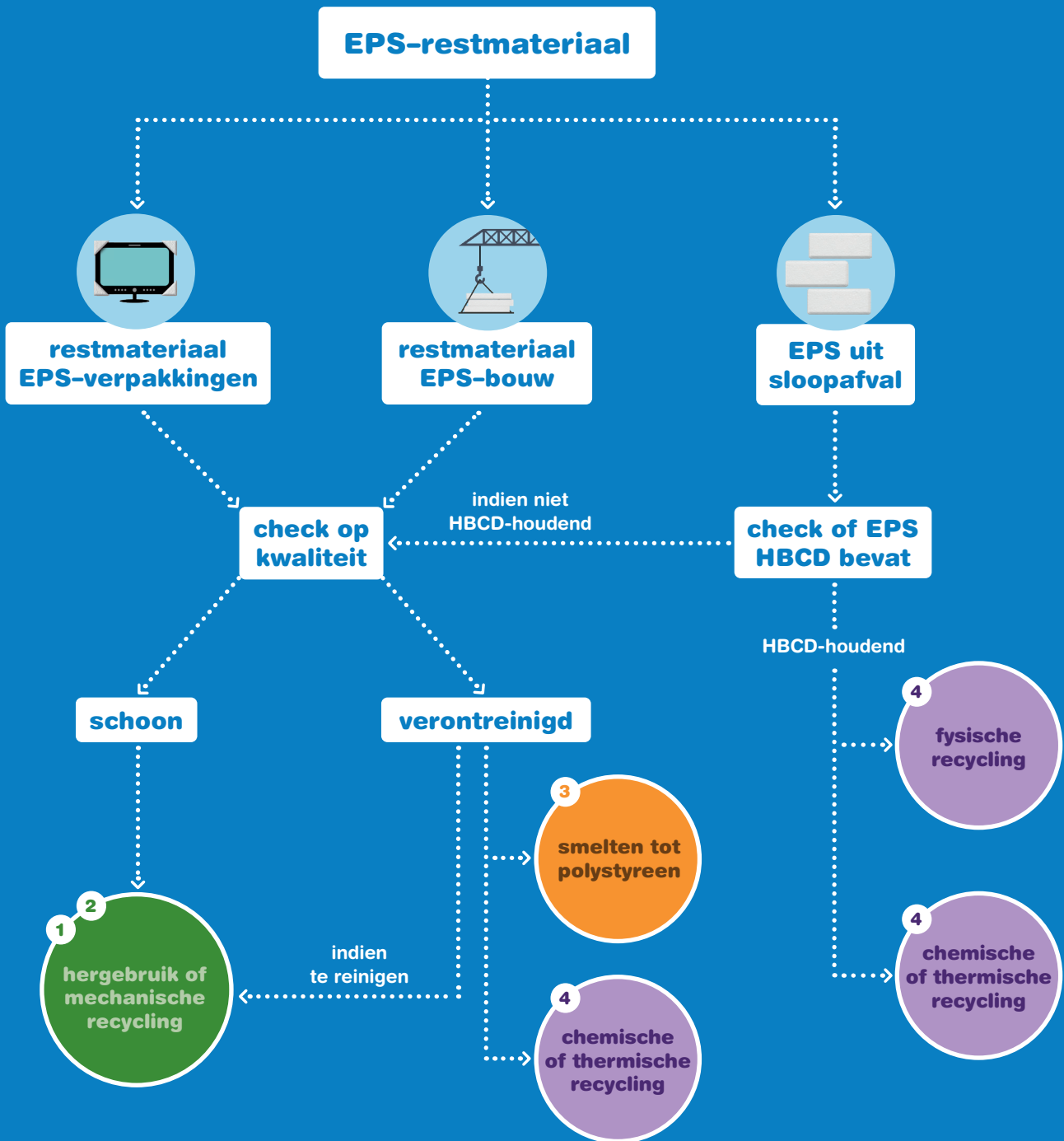


optimale inzet EPS-restmateriaal voor recycling



EPS is ook bekend als airpop, piepschuim of tempex

informer voorafgaand naar de acceptatievoorwaarden van de inzamelaar/recycler

voorkeursvolgorde recycling EPS-restmateriaal

1. hergebruik
2. mechanische recycling (malen)
3. smelten tot PS
4. fysische, chemische en thermische recycling



www.stybenex.nl
www.airpop.info

Follow us on

